

당나귀 (디스크 3개) - 밝은 갈색



카드: 4x "2", 3x "3", 2x "4", 1x "5"

당나귀를 이동시킬 때:

- 당나귀는 휴양지, 숲, 언덕, 평지로 이동합니다.



유니콘 (디스크 1개) - 분홍색



카드: 2x "3", 2x "4", 2x "5", 2x "6", 2x "7"

유니콘을 이동시킬 때:

- 유니콘은 휴양지, 언덕, 평지, 그리고 산으로 이동합니다.

- 유니콘은 강에 있는 다리를 건널 수 있습니다,



- 차례에 유니콘을 이동시킬 때 한 번에 카드 한 장만 낼 수 있습니다.



악어 (디스크 2개) - 초록색



카드: 4x "2", 3x "3", 2x "4", 1x "5"

악어를 이동시킬 때:

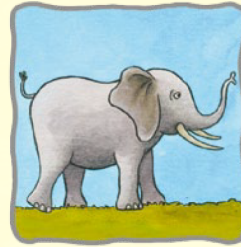
- 총 이동 포인트에 1포인트를 더합니다.

- 악어는 강, 그리고 강과 직접 인접한 강둑 (휴양지, 숲, 평지)으로 이동합니다.

- 악어는 내륙 지역 경계를 넘어갈 수 없습니다.



코끼리 (디스크 2개) - 회색



카드: 4x "2", 3x "3", 2x "4", 1x "5"

코끼리를 이동시킬 때:

- 총 이동 포인트에서 1포인트를 뺍니다.

- 코끼리는 평지와 강으로 이동합니다.



- 코끼리는 이동을 끝낸 후, 코를 이용해 당신을 최대 3칸까지 (산을 가로지르는 것은 제외하고) 던집니다.



독수리 (디스크 1개) - 하늘색



카드: 3x "2", 4x "3", 3x "4"

독수리를 이동시킬 때:

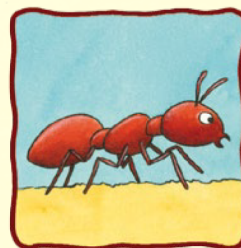
- 독수리는 휴양지, 숲, 언덕, 평지, 산, 그리고 다리에 내려옵니다.

- 당신이 있는 칸이나 그 칸에 인접한 칸으로 이동하려면 적어도 6 이동 포인트를 사용해야 합니다.

- 독수리는 내려가기 위해 당신을 데리고 모든 종류의 지형 6칸을 가로질러 날아갑니다.



개미 (디스크 10개) - 빨간색



카드: 4x "2", 3x "3", 2x "4", 1x "5"

개미를 이동시킬 때:

- 개미는 휴양지, 숲, 언덕, 평지로 이동합니다.

- 개미는 강을 건너기 위해 다리를 통해 이동합니다!



개미를 이동시킨 후:

- 1 이동 포인트를 소모해 사슬처럼 이어진 개미가 당신을 한 번 나릅니다.



사람 (디스크 1개) - 밝은 분홍색



카드: 4x "2", 3x "3", 2x "4", 1x "5"

사람을 이동시킬 때:

- 사람은 길을 따라 휴양지에서 바로 다음 휴양지로 이동합니다.



- 사람은 3 이동 포인트를 소모하여 휴양지에서 바로 다음 휴양지로 가는 길을 따라 중간에 멈추지 않고 이동합니다.

- 사람은 당신이 같은 칸이나 인접한 칸에 있을 때 데리고 갈 수 있고, 휴양지 칸이나 인접한 칸에만 내려놓습니다.

토끼 (디스크 3개) - 보라색



카드: 4x "2", 4x "3", 2x "4"

토끼를 이동시킬 때:

- 총 이동 포인트에 2포인트를 더합니다.



- 토끼는 평지로만 이동합니다.

기린 (디스크 2개) - 노란색



카드: 4x "2", 3x "3", 2x "4", 1x "5"

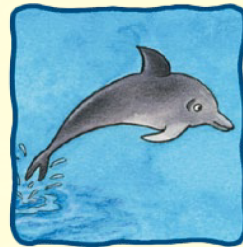
기린을 이동시킬 때:

- 기린은 평지와 강으로 이동합니다.



- 기린은 긴 목을 이용해 2칸 떨어져 있는 (산을 가로지르는 것은 제외하고) 당신을 데리고 가거나 내려놓을 수 있습니다.

돌고래 (디스크 1개) - 파란색



카드: 2x "3", 2x "4", 2x "5", 2x "6", 2x "7"

돌고래를 이동시킬 때:

- 돌고래는 강으로 이동합니다.

오랑우탄 (디스크 6개) - 갈색



카드: 4x "2", 3x "3", 2x "4", 1x "5"



오랑우탄을 이동시킬 때:

- 오랑우탄은 숲과 언덕으로 이동합니다.



오랑우탄을 이동시킨 후:

- 2 이동 포인트를 소모해 오랑우탄이 당신을 3칸까지 (산을 가로지르는 것은 제외하고) 던집니다.

산양 (디스크 2개) - 상아색



카드: 4x "2", 3x "3", 2x "4", 1x "5"

산양을 움직일 때:

- 산양은 휴양지, 숲, 언덕, 평지, 산으로 이동합니다.

- 산양은 강을 건너기 위해 다리를 통해 이동합니다!



- 산양은 산으로 들어가거나 산에서 이동하는 데에 0 이동 포인트를 소모합니다. 하지만 마지막 이동 포인트를 소모한 후 인접한 산으로 이동할 수는 없습니다.