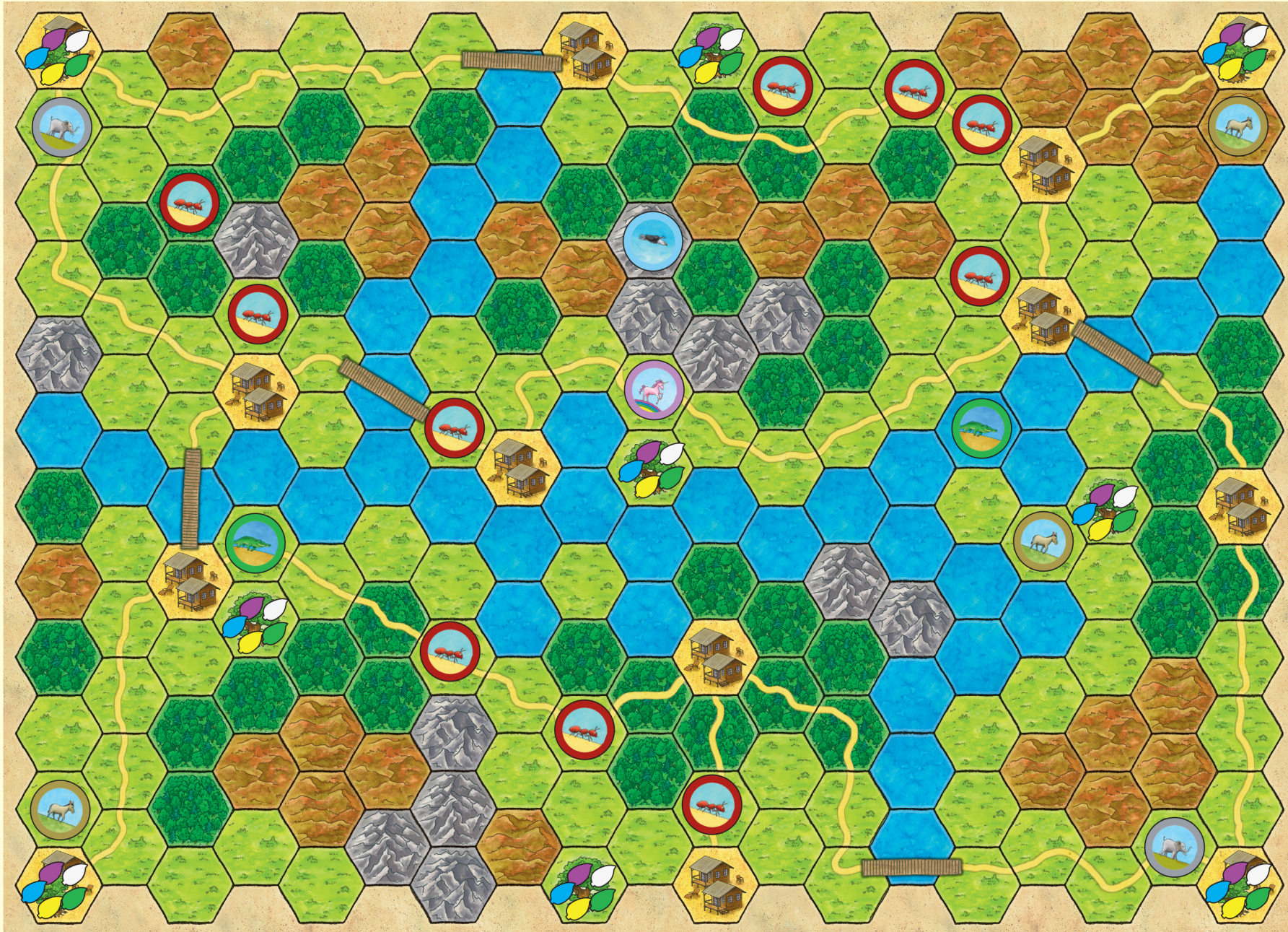


빠른 나무늘보 - 시나리오 0: 첫 번째 레이싱

이 레이싱은 기본 규칙서에도 나와있는 첫 번째 빠른 나무늘보 레이싱입니다. 여러분의 나무늘보 외에도, 당나귀, 유니콘, 악어, 코끼리, 독수리, 그리고 개미가 레이싱에 참여합니다.

레이싱을 시작하기 위해, 게임 보드 위의 각 동물의 시작 위치에 동물 디스크를 놓습니다. 레이싱에 참가하는 각 나무늘보의 나뭇잎을

게임 보드 위 9개의 나무에 하나씩 모두 올려놓습니다.

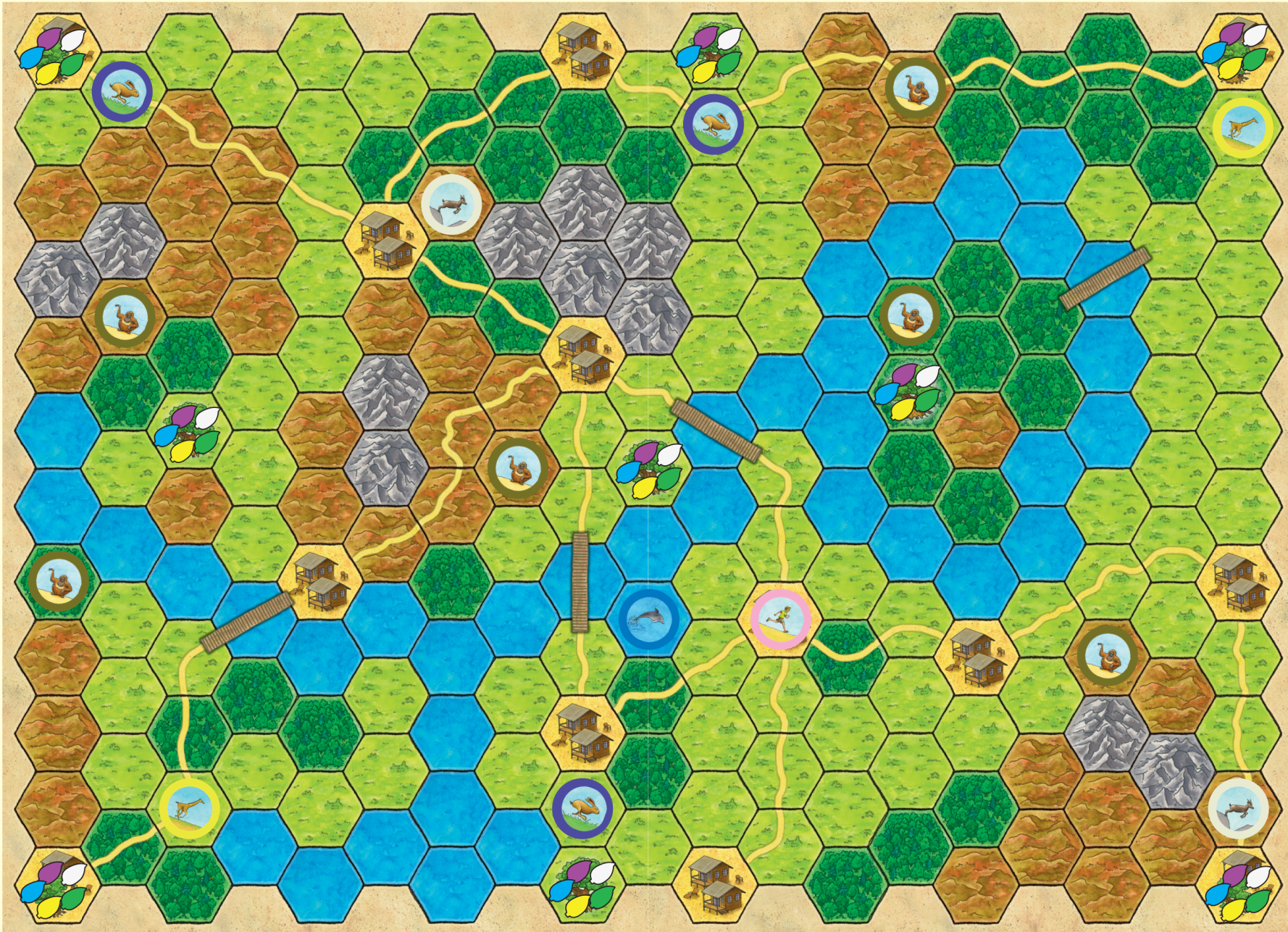


빠른 나무늘보 - 시나리오 1: 이제 다른 동물들 차례!

나머지 동물 6종도 빠른 나무늘보 레이싱에 참여하고 싶어합니다. 여러분의 나무늘보 외에도, 토끼, 사람, 돌고래, 기린, 산양, 그리고 오랑우탄이 레이싱에 참여합니다.

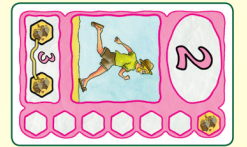
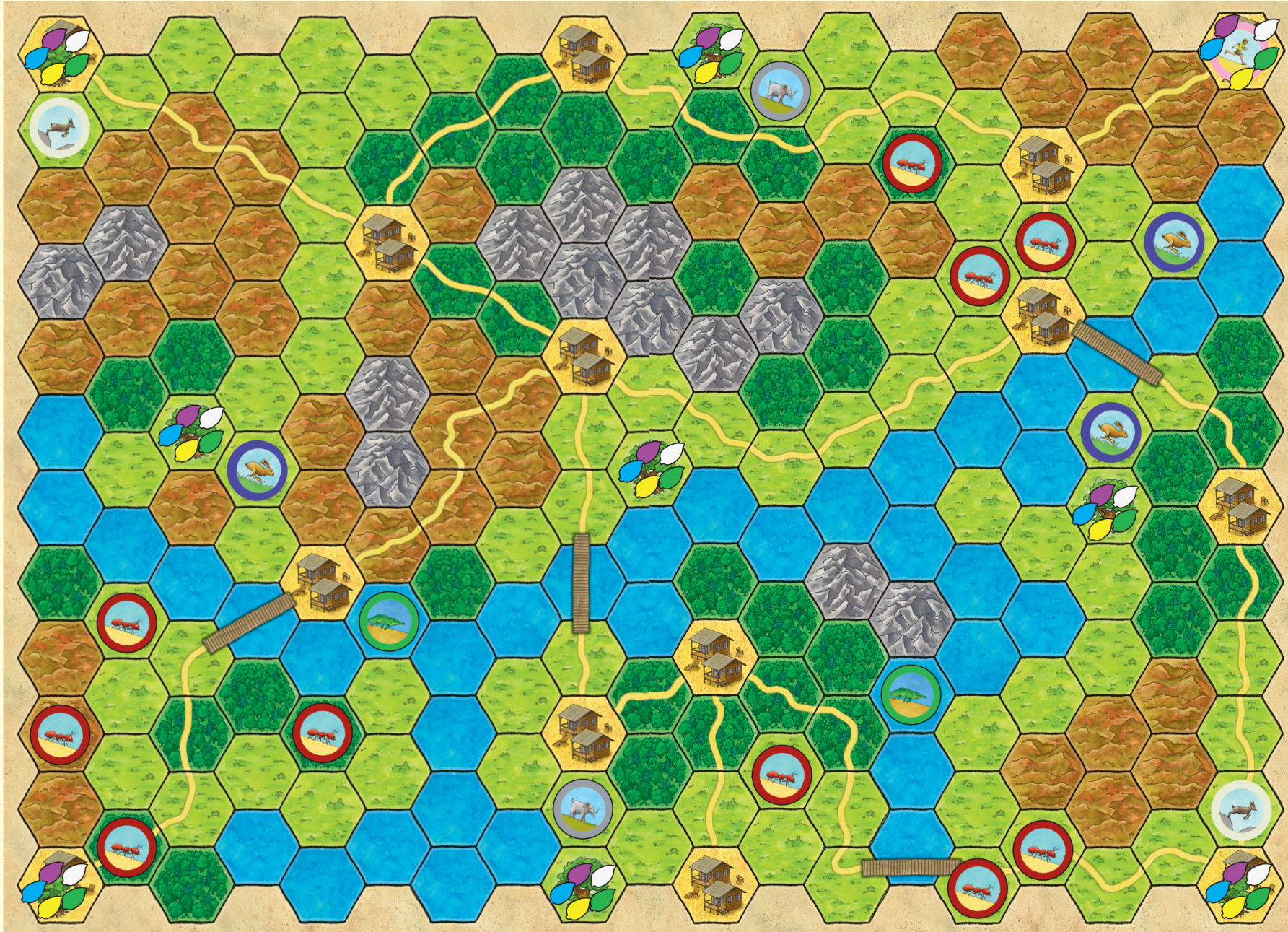
레이싱을 시작하기 위해, 게임 보드 위의 각 동물의 시작 위치에 동물 디스크를 놓습니다. 레이싱에 참가하는 각 나무늘보의 나뭇잎을

게임 보드 위 9개의 나무에 하나씩 모두 올려놓습니다.



빠른 나무늘보 - 시나리오 2: 중앙 돌파!

이번 빠른 나무늘보 레이싱에서, 당신은 중앙을 돌파하기 위한 좋은 방법을 찾아야 합니다. 여러분의 나무늘보 외에도, 토끼, 사람, 악어, 코끼리, 산양, 그리고 개미가 레이싱에 참여합니다. 레이싱을 시작하기 위해, 게임 보드 위의 각 동물의 시작 위치에 동물 디스크를 놓습니다. 레이싱에 참가하는 각 나무늘보의 나뭇잎을 게임 보드 위 9개의 나무에 하나씩 모두 올려놓습니다.



빠른 나무늘보 - 시나리오 3 : 공찬거리 섬

이번 빠른 나무늘보 레이싱에는, 동물이 많지 않습니다. 그리고 왜인지 섬에는 아무도 없습니다. 여러분의 나무늘보 외에도, 당나귀, 유니콘, 돌고래, 기린, 독수리, 그리고 오랑우탄이 레이싱에 참여합니다. 레이싱을 시작하기 위해, 게임 보드 위의 각 동물의 시작 위치에 동물 디스크를 놓습니다. 레이싱에 참가하는 각 나무늘보의 나뭇잎을 게임 보드 위 9개의 나무에 하나씩 모두 올려놓습니다.



빠른 나무늘보 - 시나리오 4: 드디어, 다음 휴거!

이번 빠른 나무늘보 레이싱에서는, 동물들이 새로운 시골의 휴양지로 가고 싶어합니다. 여러분의 나무늘보 외에도, 당나귀, 사람, 돌고래, 코끼리, 산양, 그리고 오랑우탄이 레이싱에 참여합니다.

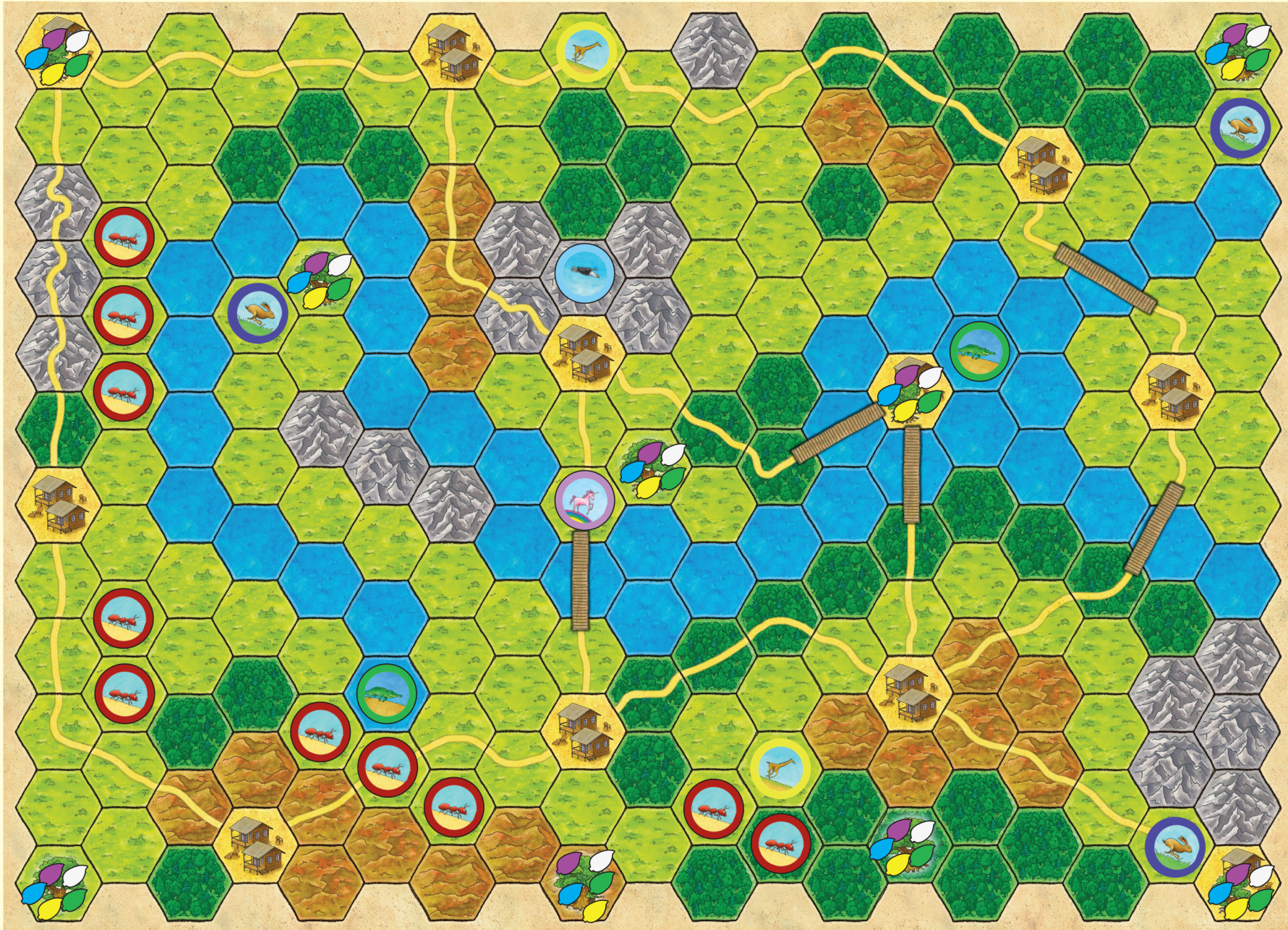
당신은 확장 1: 다음 휴거가 필요합니다. 레이싱을 시작하기 위해, 게임 보드 위의 각 동물의 시작 위치에 동물 디스크를 놓습니다.

레이싱에 참가하는 각 나무늘보의 나뭇잎을 게임 보드 위 9개의 나무에 하나씩 모두 올려놓습니다.



빠른 나무늘보 - 시나리오 5: 달려, 토끼야, 달려!

이번 빠른 나무늘보 레이싱은, 토끼들에게는 긴 여정이 되겠지만 다른 동물들에게는 간단한 레이싱이 될 것입니다. 여러분의 나무늘보 외에도, 토끼, 유니콘, 악어, 기린, 독수리, 그리고 개미가 레이싱에 참여합니다. 당신은 **확장 1: 다음 휴가!**가 필요합니다. 레이싱을 시작하기 위해, 게임 보드 위의 각 동물의 시작 위치에 동물 디스크를 놓습니다. 레이싱에 참가하는 각 나무늘보의 나뭇잎을 게임 보드 위 9개의 나무에 하나씩 모두 올려놓습니다.



빠른 나무늘보 - 시나리오 6: 타시 시작하지 말지

이번 빠른 나무늘보 레이싱은 첫 번째 시골 휴양지에서 진행됩니다. 다른 동물들이 참여한다면, 과연 어떻게 될까요? 여러분의 나무늘보 외에도, 당나귀, 유니콘, 돌고래, 기린, 산양, 그리고 개미가 레이싱에 참여합니다. 레이싱을 시작하기 위해, 게임 보드 위의 각 동물의 시작 위치에 동물 디스크를 놓습니다. 레이싱에 참가하는 각 나무늘보의 나뭇잎을 게임 보드 위 9개의 나무에 하나씩 모두 올려놓습니다.

